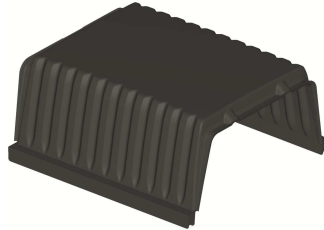


SKYRAIL H20 Fiche technique

1. DESCRIPTION

Coffrage réutilisable en ABS pour l'allègement de planchers unidirectionnels en béton.



2. CARACTÉRISTIQUES TECHNIQUES

| | | |
|-----------------------------------|--------------------------------|------------------------------------|
| Matériau | - | Acronitrile Butadine Styrène (ABS) |
| Pourcentage de matériaux recyclés | % | 100 |
| Couleur | - | Noir |
| Dimensions * | cm | 56 x 60 H20 |
| Poids | kg | 2.52 (± 10%) |
| Temps de montage/démontage ** | min/m ² /2 ouvriers | 5/2 |
| Résistance au poinçonnage | daN | 150 |
| Résistance au feu *** | - | REI 90 / RE180 |
| Lieu de production | - | Italie |

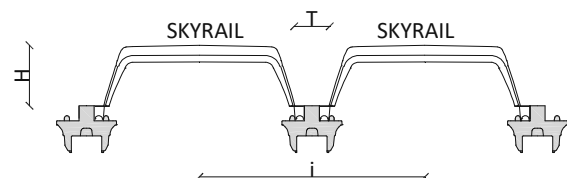
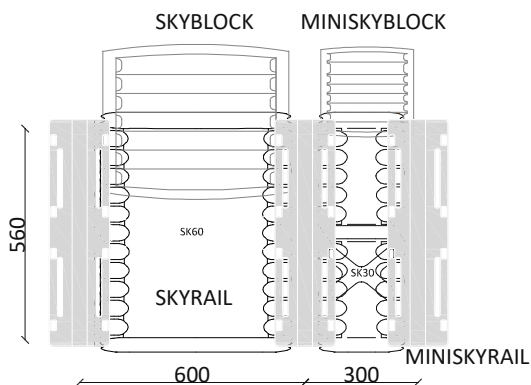
* En tenant compte des matériaux recyclés, les mesures doivent être considérées avec une tolérance de ± 1,5 %.

** Les temps de pose du plancher complet sont sujets à des variations considérables en fonction de la quantité d'armature et des conditions de travail des employés.

*** Test effectué sur un plancher, selon UNI EN 1363-1:2001 et UNI EN 1365-2:2002, avec système Skyrail® H24 avec capot de 7 cm et faux-plafond simple chaîne recouvert de plaques Ignilastra F15 (GKF)

3. TABLEAU DES INCIDENCES PAR MÈTRE CARRÉ (chambre type 4x6m)

| | Dimensions Skyrail (mm) | Largeur poutre (t) mm | Interaxe (l) mm | Incidence Skyrail pcs/m ² | Incidence poutres pcs/m ² | Incidence Skyblock pcs/m ² |
|-------------|-------------------------|-----------------------|-----------------|--------------------------------------|--------------------------------------|---------------------------------------|
| SKYRAIL H20 | 560 x 600 | 90 | 600 | 2.50 | 2.25 | 0.85 |



4. TABLEAU DE CONSOMMATION DE BÉTON

| | Consommation de béton jusqu'au satin du coffrage m ³ /m ² | Dalle (mm) | Consommation de béton totale m ³ /m ² | Poids plancher kg/m ² |
|-------------|--|------------|--|-------------------------------------|
| SKYRAIL H20 | 0.055 | 40 | 0.095 | 237.50 |
| | | 50 | 0.105 | 262.50 |
| | | 60 | 0.115 | 287.50 |

5. SUPPORT TECHNIQUE

Le Bureau d'études Geoplast est à disposition des architectes et des ingénieurs pour offrir toute l'assistance nécessaire lors de la mise en oeuvre d'un projet, de l'analyse structurale aux plans d'exécution.

- **ANALYSE DE FAISABILITÉ:** Analyse technique du projet, sélection de la solution la plus appropriée, pré-dimensionnement de la structure, estimation de la quantité de matériaux.
- **CONCEPTION PRÉLIMINAIRE:** Analyse statique et préparation de la documentation attestant de la fiabilité de la performance du système proposé.
- **CONCEPTION EXÉCUTIVE ET ASSISTANCE SUR SITE:** Support de concepteurs spécialisés. Une analyse approfondie avec schémas d'installation et/ou une assistance sur site peut être fournie sur demande.

6. EMBALLAGE ET TRANSPORT

| | | |
|-----------------------|-----|---|
| Code produit | - | EGSKYRA0020 |
| Composition du code | - | 1 caisson SKYRAIL H20 |
| Dim. de l'emballage | cm | 110 x 125 x H232 |
| Type d'emballage | - | Empilé et emballé dans un film plastique sur palettes |
| Quantité par palette | pcs | 204 |
| Poids brut du colis * | kg | 531 |

* Le poids peut varier de ($\pm 10\%$)