

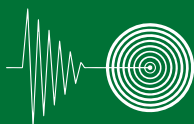


# geohouse system

fondazioni, muri e gestione delle acque



A prova  
di terremoto



A prova  
di uragano



Resistente  
al fuoco



Resistente  
all'acqua



# SISTEMA AD ALTA PRODUTTIVITA' PER CASE A BASSO COSTO



Geohouse System è un metodo di costruzione per la realizzazione di case a basso costo di diverse misure

## elevata produttività



**GHS SYSTEM**, grazie alla sua tecnologia avanzata, permette la costruzione di numerose case in breve tempo

## velocità di costruzione



La semplicità dei materiali permette una veloce realizzazione di case entro determinate scadenze

## riduzione dei costi



Grazie alla velocità di costruzione e alla possibilità di riutilizzo del sistema, i costi di costruzione vengono notevolmente ridotti

## facilità di installazione



Grazie alla modularità e semplicità di installazione del sistema, i lavori risultano più semplici e veloci anche per personale non specializzato

## sistema completo



Con **GHS SYSTEM** è possibile realizzare case personalizzate a seconda delle necessità di ogni famiglia

## casa salubre



Grazie alla creazione di fondazioni aerate, la vostra casa sarà salubre e sicura

# TIPI DI CASE



La modularità del sistema permette la creazione di ogni tipo di casa, personalizzabile a seconda di bisogni e richieste specifiche

## ALCUNE DELLE NOSTRE OFFERTE



### 50

metri quadri

2 camere da letto  
1 bagno



### 80

metri quadri

3 camere da letto  
1 bagno



### 100

metri quadri

3 camere da letto  
2 bagni

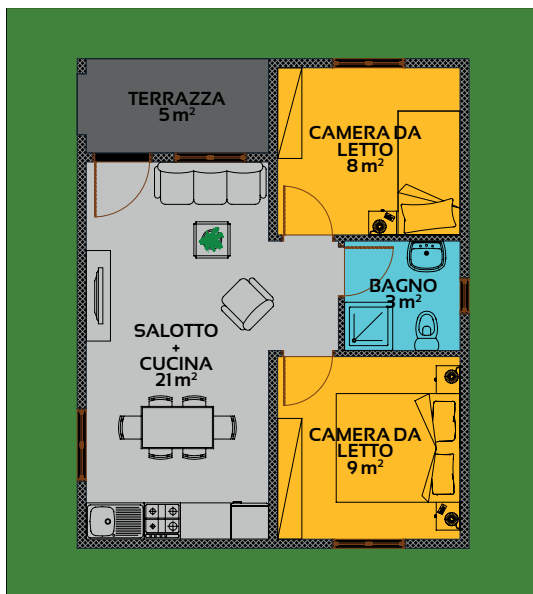


### 120

metri quadri

4 camere da letto  
2 bagni



50 m<sup>2</sup>

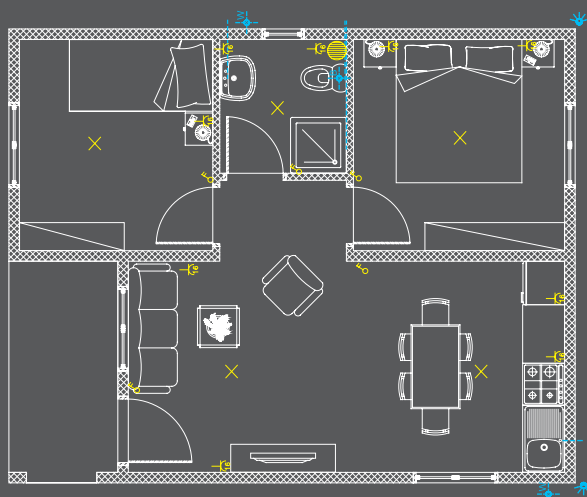
## Piccola ma abbastanza spaziosa









Le case da 50 m<sup>2</sup> sono piccole ma allo stesso tempo offrono i comfort e gli spazi necessari ad una famiglia di 3/4 persone. Viene realiz-

zata anche una piccola terrazza, che può essere utilizzata come area svago o per un possibile ulteriore ampliamento dell'edificio.

## composizione casa di 50 m<sup>2</sup>

|   |                   |
|---|-------------------|
| Terrazza (area relax)                       | 5 m <sup>2</sup>  |
| Salotto + cucina (salotto e sala da pranzo) | 21 m <sup>2</sup> |
| Camera da letto (singola/doppia)            | 8 m <sup>2</sup>  |
| Camera da letto (doppia)                    | 9 m <sup>2</sup>  |
| Bagno (doccia + lavandino + wc)             | 3 m <sup>2</sup>  |



-  Interruttore
-  Punto luce
-  Presa di corrente
-  Boiler
-  Smaltimento acque nere
-  Smaltimento acque bianche
-  Tubo di scarico
-  Conduttura dell'acqua

## STANDARD

Dotazione di base della casa

| TELAIO DI PORTE E FINESTRE     |        |
|--------------------------------|--------|
| /porta d'ingresso 100 x 210 cm | No.1   |
| /porte interne 90 x 210 cm     | No.3   |
| /finestre 120 x 120 cm         | No.4   |
| /finestre 60 x 60 cm           | No.1   |
| SISTEMA ELETTRICO              |        |
| /punto luce                    | No.5   |
| /interruttori                  | No.5   |
| /prese di corrente             | No.9   |
| SISTEMA IDRAULICO              |        |
| /collegamenti idraulici        | No.5   |
| /eliminazione acque nere       | No.1   |
| /eliminazione acque bianche    | No.2   |
| /boiler                        | No.1   |
| /mobile lavandino con specchio | No.1   |
| /wc con doccia esterna         | No.1   |
| /tubo della doccia             | No.1   |
| /box doccia in vetro           | No.1   |
| FINITURA                       |        |
| /colore interno                | bianco |
| /colore esterno                | chiaro |
| /pavimento in cemento liscio   | -      |
| COPERTURA                      |        |
| /pannelli isolanti             | -      |
| /grondaie                      | No.2   |
| /tubi di scarico               | No.2   |

## OPZIONALE

Dotazione personalizzata su richiesta

| SISTEMA FOTOVOLTAICO    |      |
|-------------------------|------|
| /3 kW                   | -    |
| /6 kW                   | No.3 |
| SISTEMA TV              |      |
| /terminali antenne      | -    |
| DRAINAGE                |      |
| /impianto acque bianche | No.1 |
| /impianto acque nere    | No.1 |
| PIASTRELLE              |      |
| /bagno in grés          | -    |
| /pavimento in grés      | -    |
| ALTRO                   |      |
| /zanzariere             | -    |

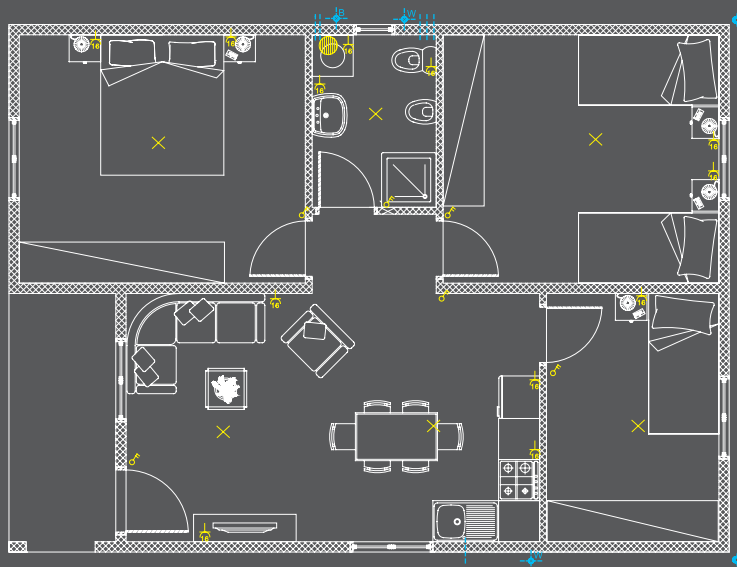
80 m<sup>2</sup>









## La casa ideale

Il rapporto tra dimensione delle stanze e abitanti è perfetto. Questa casa da 80 m<sup>2</sup> è stata costruita per 5 persone ed è dotata di un ampio salotto e un bagno con tutti i servizi necessari. Il terrazzo è un'area aggiuntiva che può essere utilizzata a proprio piacimento.

## composizione casa di 80 m<sup>2</sup>

|   |                   |
|---|-------------------|
| Terrazza (area relax)                       | 6 m <sup>2</sup>  |
| Salotto + cucina (salotto e sala da pranzo) | 24 m <sup>2</sup> |
| Camera da letto (singola)                   | 9 m <sup>2</sup>  |
| Camera da letto (doppia)                    | 14 m <sup>2</sup> |
| Camera da letto (doppia)                    | 15 m <sup>2</sup> |
| Bagno (doccia + lavandino + wc)             | 5 m <sup>2</sup>  |



-  Interruttore
-  Punto luce
-  Presa di corrente
-  Boiler
-  Smaltimento acque nere
-  Smaltimento acque bianche
-  Tubo di scarico
-  Conduttura dell'acqua

## STANDARD

Dotazione di base della casa

| TELAIO DI PORTE E FINESTRE     |        |
|--------------------------------|--------|
| /porta d'ingresso 100 x 210 cm | No.1   |
| /porte interne 90 x 210 cm     | No.4   |
| /finestre 120 x 120 cm         | No.5   |
| /finestre 60 x 60 cm           | No.1   |
| SISTEMA ELETTRICO              |        |
| /punto luce                    | No.6   |
| /interruttori                  | No.6   |
| /prese di corrente             | No.12  |
| SISTEMA IDRAULICO              |        |
| /collegamenti idraulici        | No.6   |
| /eliminazione acque nere       | No.1   |
| /eliminazione acque bianche    | No.2   |
| /boiler                        | No.1   |
| /mobile lavandino con specchio | No.1   |
| /wc con doccia esterna         | No.1   |
| /bidet                         | No.1   |
| /box doccia in vetro           | No.1   |
| FINITURA                       |        |
| /colore interno                | bianco |
| /colore esterno                | chiaro |
| /pavimento in cemento liscio   | -      |
| COPERTURA                      |        |
| /pannelli isolanti             | -      |
| /grondaie                      | No.2   |
| /tubi di scarico               | No.2   |

## OPZIONALE

Dotazione personalizzata su richiesta

| SISTEMA FOTOVOLTAICO    |   |
|-------------------------|---|
| /3 kW                   | - |
| /6 kW                   | - |
| SISTEMA TV              |   |
| /terminali antenne      | - |
| DRENAGGIO               |   |
| /impianto acque bianche | - |
| /impianto acque nere    | - |
| PIASTRELLE              |   |
| /bagno in grés          | - |
| /pavimento in grés      | - |
| ALTRO                   |   |
| /zanzariere             | - |

100 m<sup>2</sup>

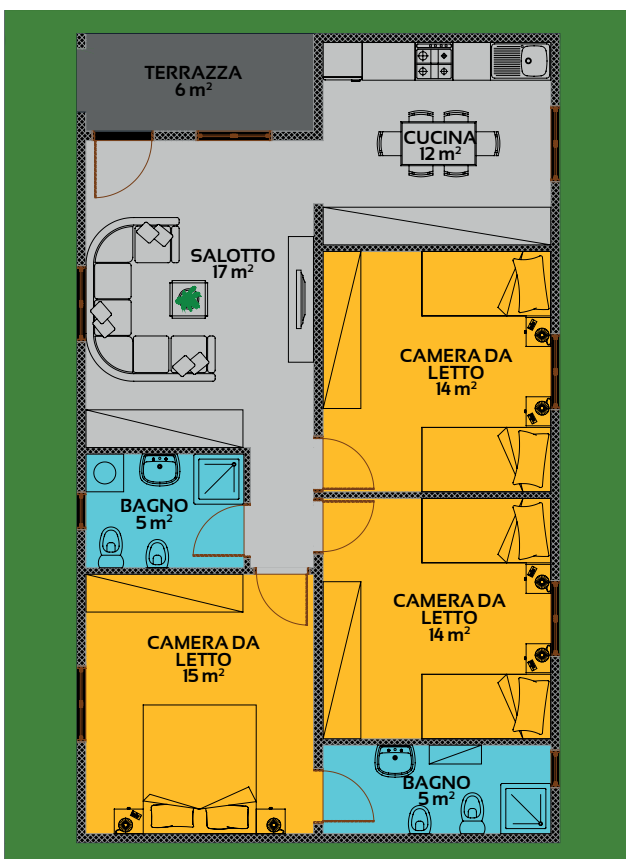
## Cucina e salotto separati

Qui la dimensione della casa e i suoi ambienti iniziano ad ampliarsi. Una **casa di 100 m<sup>2</sup>** può ospitare fino a 6 persone e la cucina risulta separata dal salotto, così da creare due aree giorno

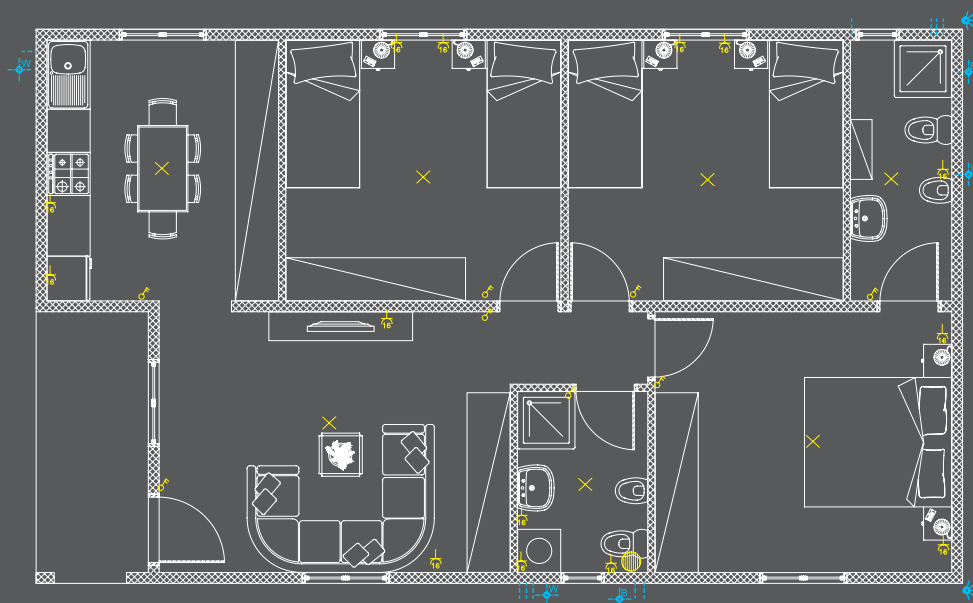
abitabili. Ci sono due bagni: il primo per la stanza padronale, dotato dei principali servizi, mentre il secondo è per uso comune e quindi completo di tutti i servizi.









## composizione casa di 100 m<sup>2</sup>

|                                 |                   |
|---------------------------------|-------------------|
| Terrazza (area relax)           | 6 m <sup>2</sup>  |
| Salotto                         | 17 m <sup>2</sup> |
| Cucina (sala da pranzo)         | 12 m <sup>2</sup> |
| Camera da letto (doppia)        | 14 m <sup>2</sup> |
| Camera da letto (doppia)        | 14 m <sup>2</sup> |
| Camera da letto (doppia)        | 15 m <sup>2</sup> |
| Bagno (doccia + lavandino + wc) | 5 m <sup>2</sup>  |
| Bagno (doccia + lavandino + wc) | 5 m <sup>2</sup>  |







-  Interruttore
-  Punto luce
-  Presa di corrente
-  Boiler
-  Smaltimento acque nere
-  Smaltimento acque bianche
-  Tubo di scarico
-  Conduttura dell'acqua

## STANDARD

Dotazione di base della casa

| TELAIO DI PORTE E FINESTRE     |        |
|--------------------------------|--------|
| /porta d'ingresso 100 x 210 cm | No.1   |
| /porte interne 90 x 210 cm     | No.5   |
| /finestre 120 x 120 cm         | No.6   |
| /finestre 60 x 60 cm           | No.2   |
| SISTEMA ELETTRICO              |        |
| /punto luce                    | No.7   |
| /interruttori                  | No.7   |
| /prese di corrente             | No.14  |
| SISTEMA IDRAULICO              |        |
| /collegamenti idraulici        | No.10  |
| /eliminazione acque nere       | No.2   |
| /eliminazione acque bianche    | No.3   |
| /boiler                        | No.1   |
| /mobile lavandino con specchio | No.2   |
| /wc con doccia esterna         | No.2   |
| /bidet                         | No.2   |
| /box doccia in vetro           | No.2   |
| FINITURA                       |        |
| /colore interno                | bianco |
| /colore esterno                | chiaro |
| /pavimento in cemento liscio   | -      |
| COPERTURA                      |        |
| /pannelli isolanti             | -      |
| /grondaie                      | No.2   |
| /tubi di scarico               | No.2   |

## OPZIONALE

Dotazione personalizzata su richiesta

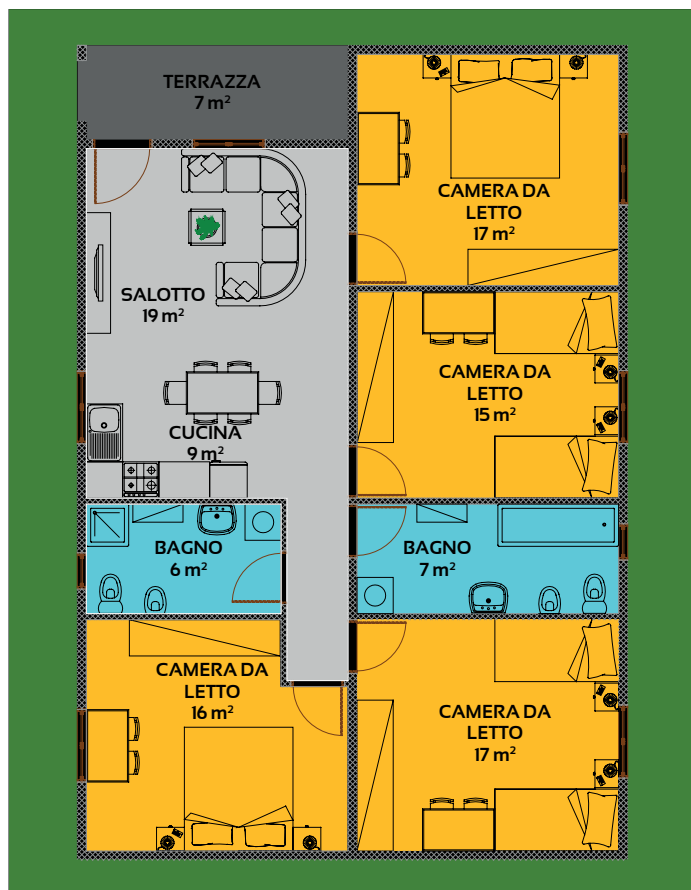
| SISTEMA FOTOVOLTAICO    |      |
|-------------------------|------|
| /3 kW                   | -    |
| /6 kW                   | No.3 |
| SISTEMA TV              |      |
| /terminali antenne      | -    |
| DRENAGGIO               |      |
| /impianto acque bianche | No.1 |
| /impianto acque nere    | No.1 |
| PIASTRELLE              |      |
| /bagno in grés          | -    |
| /pavimento in grés      | -    |
| ALTRO                   |      |
| /zanzariere             | -    |

120 m<sup>2</sup>

## Adatto a famiglie numerose

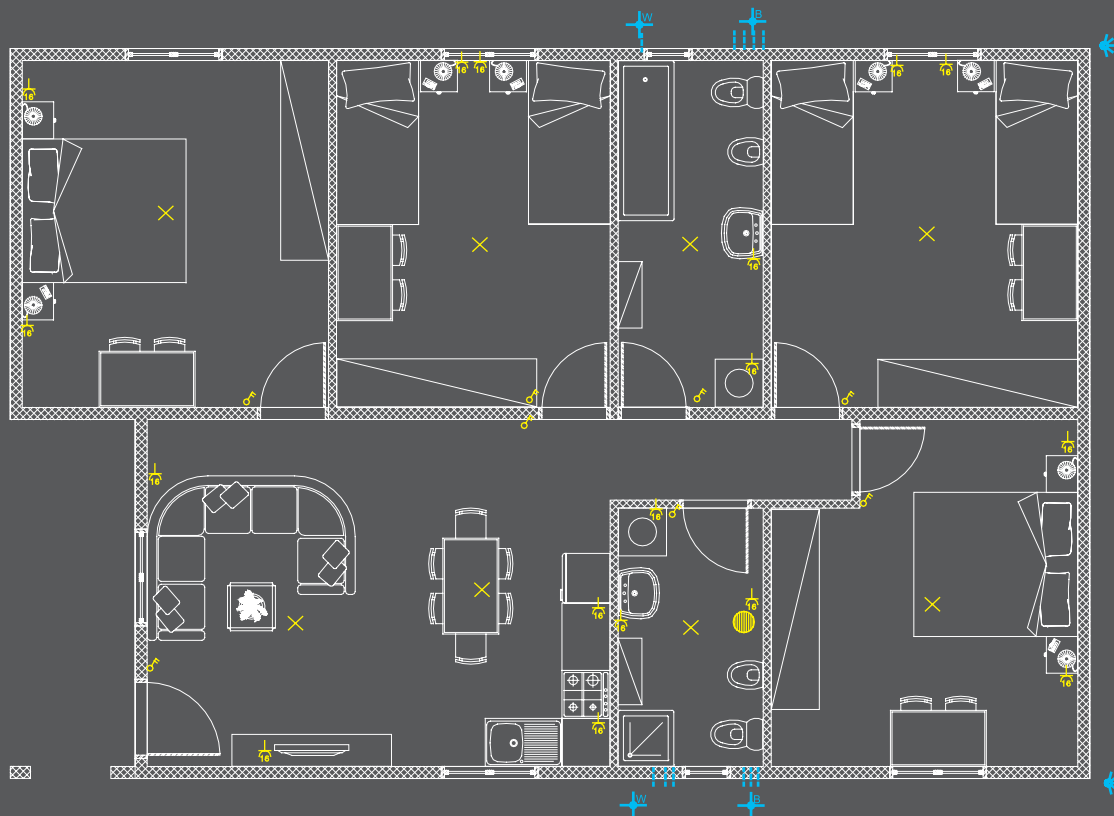
Questa casa di 120 m<sup>2</sup> è stata progettata per famiglie numerose. Ci sono molte stanze e un piccolo salotto, che può comunque essere









ampliato sfruttando il patio. Questa casa è, inoltre, dotata di due bagni ad uso comune con tutti i comfort desiderati.



## composizione casa di 120 m<sup>2</sup>

|   |                   |
|---|-------------------|
| Terrazza (area relax)                       | 7 m <sup>2</sup>  |
| Salotto + cucina (salotto e sala da pranzo) | 28 m <sup>2</sup> |
| Camera da letto (doppio)                    | 15 m <sup>2</sup> |
| Camera da letto (doppio)                    | 16 m <sup>2</sup> |
| Camera da letto (doppio)                    | 17 m <sup>2</sup> |
| Camera da letto (doppio)                    | 17 m <sup>2</sup> |
| Bagno (doccia + lavandino + wc)             | 6 m <sup>2</sup>  |
| Bagno (doccia + lavandino + wc)             | 7 m <sup>2</sup>  |



-  Interruttore
-  Punto luce
-  Presa di corrente
-  Boiler
-  Smaltimento acque nere
-  Smaltimento acque bianche
-  Tubo di scarico
-  Conduttura dell'acqua

## STANDARD

Dotazione di base della casa

| TELAIO DI PORTE E FINESTRE     |        |
|--------------------------------|--------|
| /porta d'ingresso 100 x 210 cm | No.1   |
| /porte interne 90 x 210 cm     | No.3   |
| /finestre 120 x 120 cm         | No.4   |
| /finestre 60 x 60 cm           | No.1   |
| SISTEMA ELETTRICO              |        |
| /punto luce                    | No.5   |
| /interruttori                  | No.5   |
| /prese di corrente             | No.    |
| SISTEMA IDRAULICO              |        |
| /collegamenti idraulici        | No.5   |
| /eliminazione acque nere       | No.1   |
| /eliminazione acque bianche    | No.2   |
| /boiler                        | No.1   |
| /mobile lavandino con specchio | No.1   |
| /wc con doccia esterna         | No.1   |
| /bidet                         | No.1   |
| /box doccia in vetro           | No.2   |
| FINITURA                       |        |
| /colore interno                | bianco |
| /colore esterno                | chiaro |
| /pavimento in cemento liscio   | -      |
| COPERTURA                      |        |
| /pannelli isolanti             | -      |
| /grondaie                      | No.2   |
| /tubi di scarico               | No.2   |

## OPZIONALE

Dotazione personalizzata su richiesta

| SISTEMA FOTOVOLTAICO    |      |
|-------------------------|------|
| /3 kW                   | -    |
| /6 kW                   | No.3 |
| SISTEMA TV              |      |
| /terminali antenne      | -    |
| DRENAGGIO               |      |
| /impianto acque bianche | No.1 |
| /impianto acque nere    | No.1 |
| PIASTRELLE              |      |
| /bagno in grés          | -    |
| /pavimento in grés      | -    |
| ALTRO                   |      |
| /zanzariere             | -    |

# SISTEMA MODULARE DI FONDAZIONE



Sistema modulare a perdere per la realizzazione di fondazioni aerate usate come barriera fisica tra suolo ed edificio

## leggerezza



Le casseforme sono prodotte in plastica, risultano molto leggere e possono essere manovrate manualmente senza l'utilizzo di gru o mezzi meccanici

## velocità



Il **SISTEMA MODULO** permette la creazione di platee di fondazione in sole 7 ore

## modularità



Le casseforme devono essere semplicemente posizionate una accanto all'altra per creare la base per il getto del vespaio aerato

## umidità di risalita



Il distacco dal terreno permette l'eliminazione dell'umidità di risalita che generalmente sale attraverso il pavimento

## monoliticità



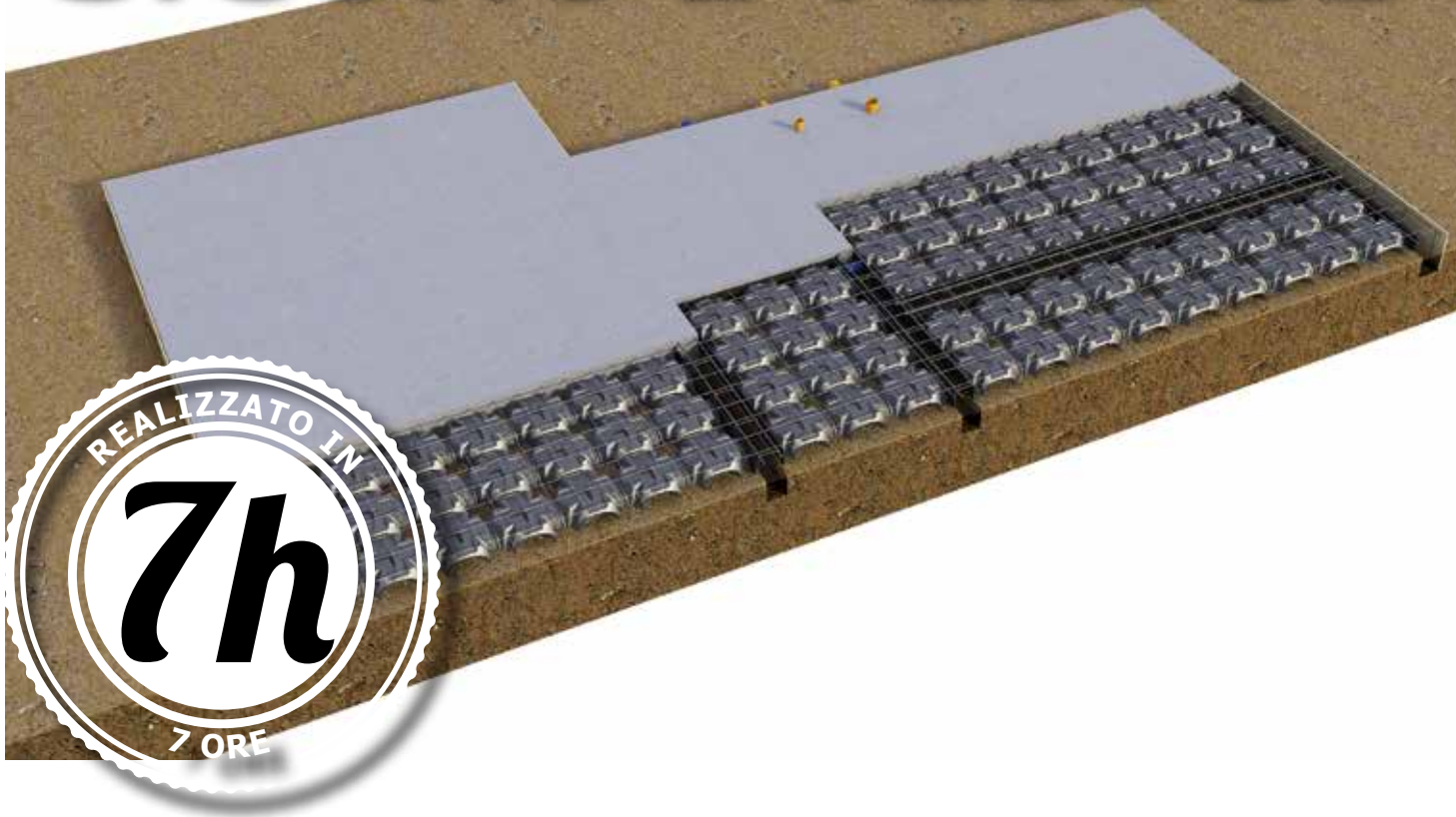
**GEOBLOCK** rende possibile la costruzione di fondazioni monolitiche con un eccellente comportamento strutturale

## salubrità



La realizzazione di una fondazione aerata renderà la tua casa salubre e sicura

# TEMPI D'INSTALLAZIONE SICURO E VELOCE



TRACCIATURA FONDAZIONE  
E COMPATTAZIONE SUOLO



SCAVO, POSA DI CASSEFORME E  
TRAVI DI FONDAZIONE E  
ARMATURA



POSA DEL SISTEMA MODULO E  
DELLA RETE DI ARMATURA  
SUPERIORE



GETTO UNICO DI VESPAIO AER-  
ATO E TRAVI DI FONDAZIONE



FONDAZIONE FINITA



RISULTATO FINALE - GEOHOUSE

# SISTEMA GEOPANEL CASSAFORMA PER MURI



L'unico sistema di casseforme leggero, riutilizzabile e modulare per la realizzazione di muri in calcestruzzo

## leggerezza



Con un peso massimo di 11 kg, **GEOPANEL** può essere spostato rapidamente in cantiere senza l'utilizzo di gru o mezzi meccanici

## velocità



Leggero e facile da assemblare, può essere montato da una sola persona

## modularità



Tutti gli elementi hanno un'altezza standard di 60 cm e si assemblano solamente quelli necessari per l'opera

## riutilizzo



**GEOPANEL** è economico in quanto è riutilizzabile **oltre 100 volte** con un'adeguata pulizia ed un corretto utilizzo

## disarmo



Il calcestruzzo non aderisce alla plastica consentendo così un disarmo facile e una pulizia veloce senza l'utilizzo di detergenti particolari ma solo con un po' d'acqua

## stoccaggio



**GEOPANEL** può essere smontato completamente e stoccato anche in luoghi umidi

# TEMPI DI REALIZZAZIONE MURI IN CEMENTO



MONTAGGIO DEI PANNELLI



ANCORAGGIO A TERRA



PUNTELLAMENTO PRIMA DELLA  
PIOMBATURA



GETTO DI CALCESTRUZZO



COMPLETA SCASSERATURA



RISULTATO FINALE

# CASA FINITA IN 7 GIORNI



**CREAZIONE DELLA PLATEA DI FONDAZIONE**

**7 hours**

magrone / armatura / posa di MODULO / rete elettrosaldata superiore / getto di calcestruzzo



**MONTAGGIO DELLE CASSEFORME PER MURI**

**3 days**

montaggio di GEOPANEL / armatura dei muri, ancoraggio e puntellamento della base / creazione delle aperture per porte e finestre



**GETTO IN CALCESTRUZZO DEI MURI**

**4 hours**

getto in calcestruzzo dei muri / vibratura



**DISARMO DELLE CASSEFORME PER MURI**

**8 hours**

scasseratura delle casseforme GEOPANEL / pulizia con acqua e stoccaggio



**INSTALLAZIONE DI TETTO E TELAI**

**12 hours**

installazione del tetto / installazione di porte e finestre

\*tempo stimato per un team di 6 lavoratori



# IMPIANTO SMALTIMENTO ACQUE DRENING



Sistema modulare ad alta resistenza per la creazione di bacini drenanti ad elevata capacità di accumulazione

## scavo



**DRENING** permette di ridurre la profondità dello scavo fino al 50%. Questo garantisce un'installazione più compatta, ideale per superfici ridotte

## dispersione



La superficie di **DRENING** è più permeabile rispetto alle tubazioni microforate, garantendo così una dispersione più uniforme nel sottofondo

## ispezione



**DRENING** è facile da pulire ed ispezionare

## ventilazione



L'ampia sezione di **DRENING** permette una buona circolazione dell'aria dall'esterno, in modo che il processo biologico di depurazione venga agevolato e migliorato

## resistenza



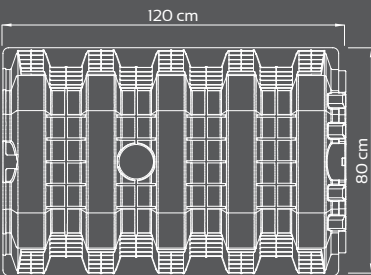
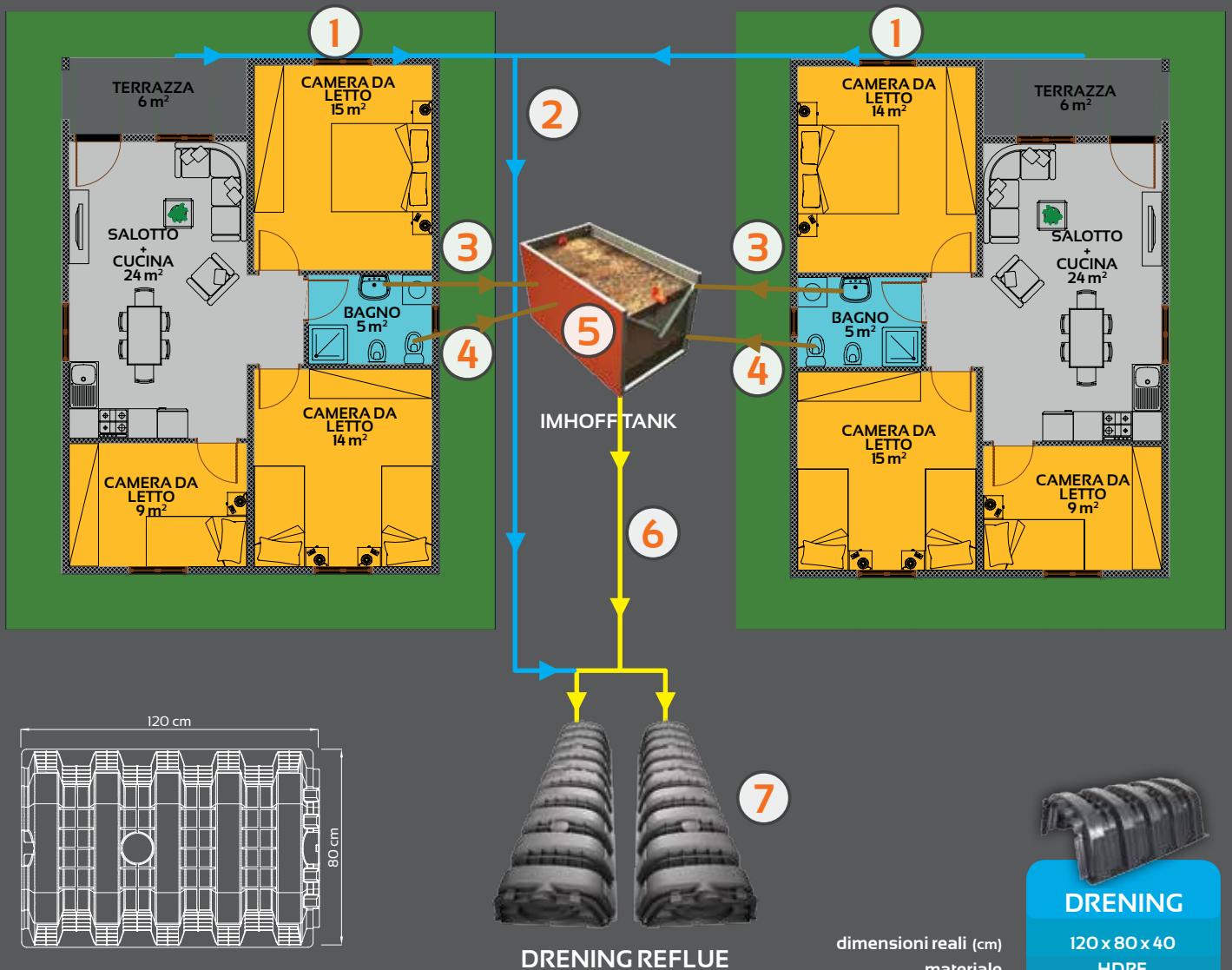
**DRENING** è meno soggetto a problemi di ostruzione, infatti è garantita una maggiore efficienza nel corso del tempo

## sostenibilità



**DRENING** è un sistema a basso impatto sia a livello ambientale che a livello di comfort abitativo

# ACQUE REFLUE DRENING



DRENING REFLUE



## DRENING

|                                       |                |
|---------------------------------------|----------------|
| dimensioni reali (cm)                 | 120 x 80 x 40  |
| materiale                             | HDPE           |
| peso (kg)                             | 11             |
| capacità di accumulo (l)              | 310            |
| superficie lato d'infiltrazione (cm²) | 2.800          |
| dimensione imballo (cm)               | 120 x 80 x 230 |
| n° pezzi per pallet                   | 40             |

## LEGENDA

- 1 Stoccaggio acqua piovana attraverso le grondaie
- 2 Incanalamento acqua piovana tramite DRENING
- 3 Smaltimento acque nere nella vasca biologica
- 4 Smaltimento acque bianche nella vasca biologica
- 5 Biofiltrazione dei liquami tramite sedimentazione
- 6 Incanalamento acqua purificata con DRENING
- 7 Drenaggio acqua purificata attraverso il sistema DRENING



## CAP

|                         |                           |
|-------------------------|---------------------------|
| dimensioni reali (cm)   | 70 x 40                   |
| materiale               | HDPE                      |
| peso (kg)               | 1.810                     |
| dimensione imballo (cm) | a seconda delle necessità |
| n° pezzi per pallet     |                           |



## Smaltimento acque reflue domestiche nel rispetto dell'ambiente

DRENING può essere usato per smaltire le acque reflue domestiche tramite sub-irrigazione; è comunque da tenere in considerazione l'attuazione di un precedente processo di depurazione (attraverso una vasca Imhoff). Questa è la soluzione ideale per aree residenziali non collegate alla rete fognaria. Grazie alla sua ampia superficie fessurata, DRENING garantisce

una veloce ed efficiente dispersione nel sottosuolo. Inoltre, è possibile installare dei camini di ventilazione nel sistema, in modo da prevenire la formazione di cattivi odori e di restituire all'ambiente un'acqua più pulita. DRENING si pulisce e s'ispeziona più facilmente rispetto alle tubazioni microforate tradizionalmente usate.

### LEGENDA

- 1** Vasca biologica
- 2** Ventilazione
- 3** DRENING
- 4** Infiltrazione
- 5** Scavo





**GEOPLAST S.p.A.**

35010 Grantorto PD - Italia - Via Martiri della Libertà, 6/8  
tel +39 049 9490289 - fax +39 049 9494028  
e-mail: [geoplast@geoplast.it](mailto:geoplast@geoplast.it) - [www.geoplast.it](http://www.geoplast.it)

