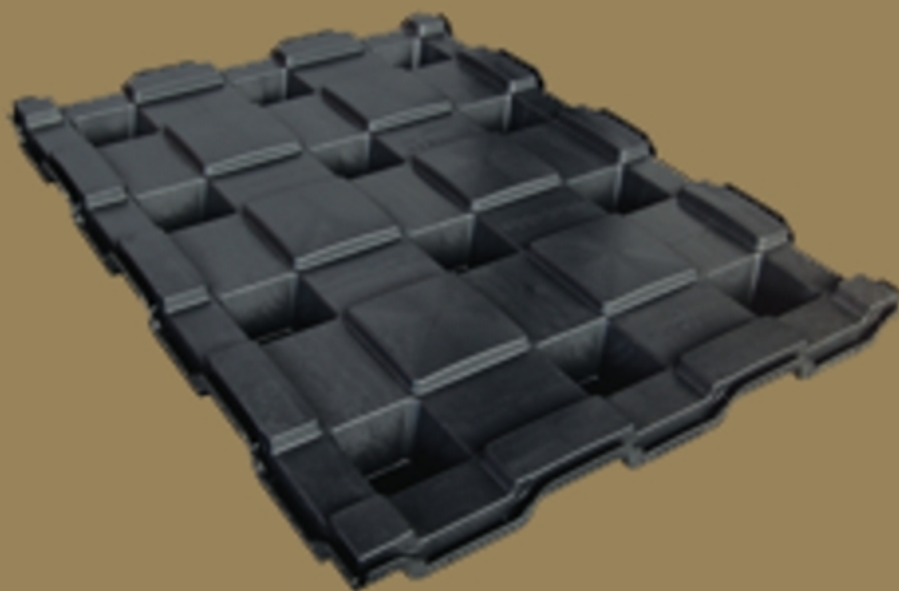




DEFENDER

manuale di installazione

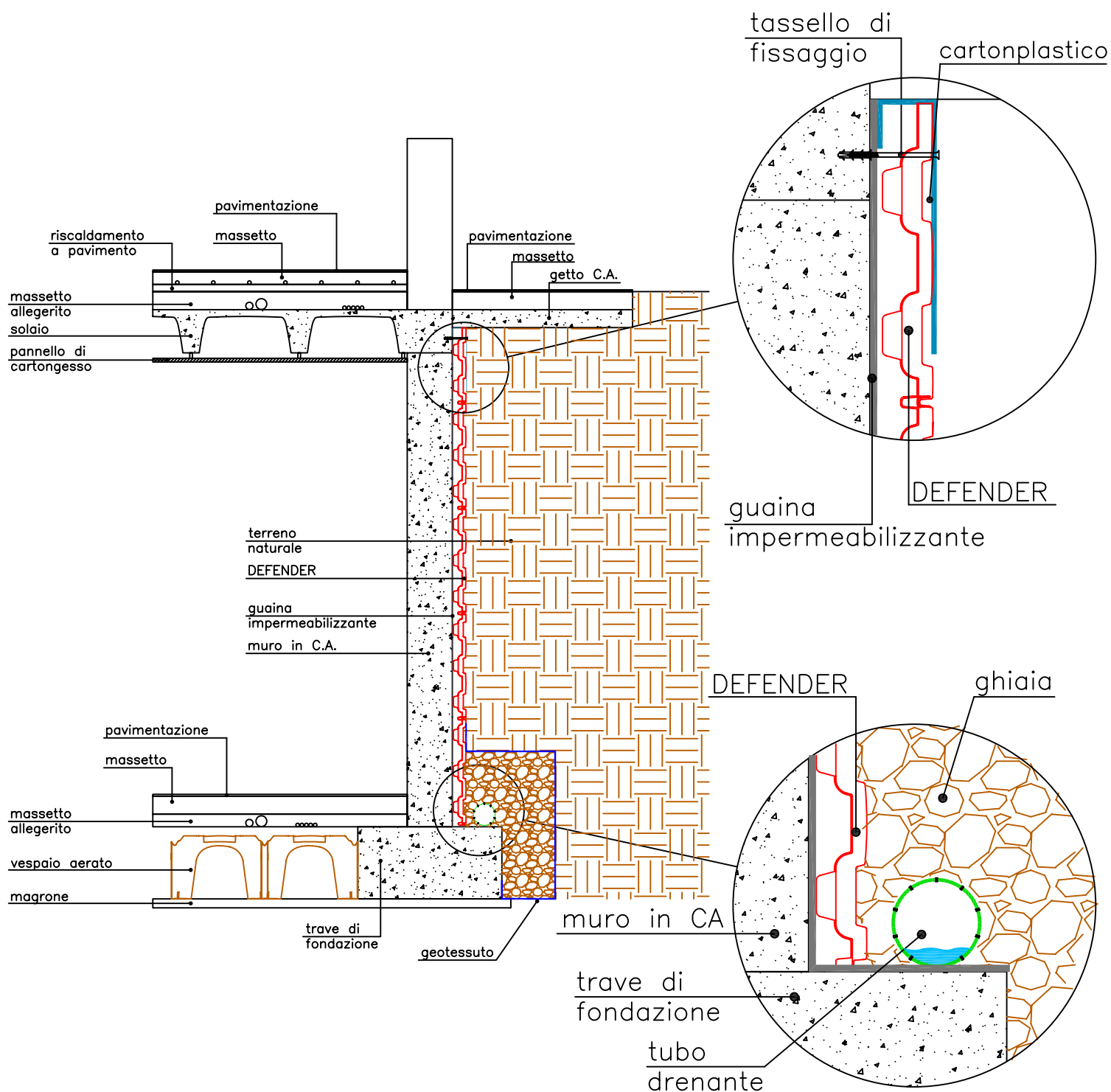


E' molto importante che prima di posare il DEFENDER® si applichi, sia sulla muratura che sulle fondazioni, una idonea guaina impermeabilizzante che impedisca eventuali infiltrazioni di acqua.

La posa del DEFENDER® viene effettuata dal basso verso l'alto e i moduli vengono fissi tra loro tramite apposito sistema ad incastro.

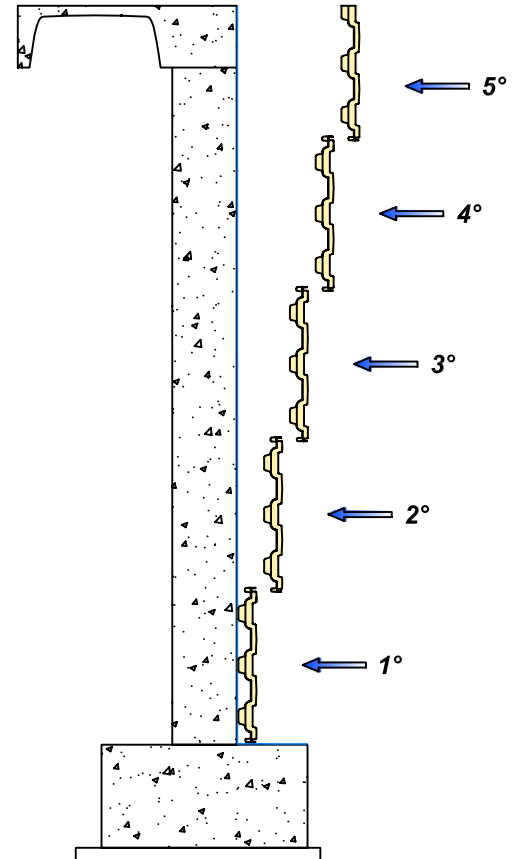
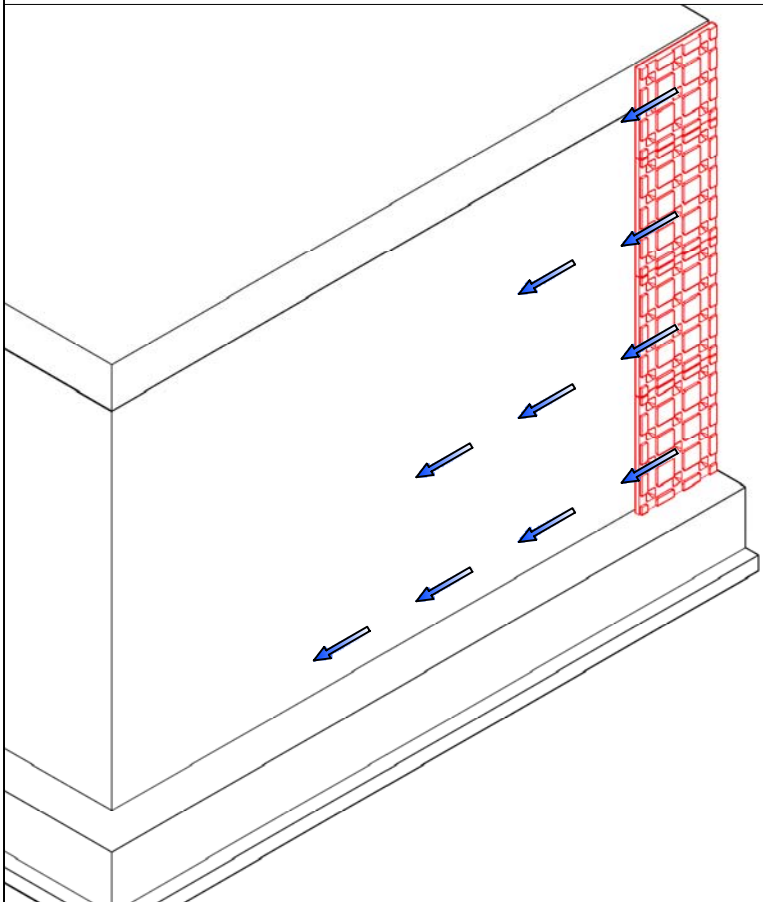
L'ultimo modulo di DEFENDER® deve essere sigillato alla sommità con un foglio di cartonplastico piegato a "C" come indicato nello schema. Per garantire il fissaggio e quindi l'aderenza al muro dei moduli e del cartonplastico in fase di posa, è necessario fissare quelli più alti con tasselli (uno per DEFENDER®); anche in questo caso, per evitare possibili infiltrazioni di acqua, è consigliabile utilizzare tasselli chimici e non meccanici.

Per garantire il deflusso delle acque che si concentreranno in prossimità della fondazione, lungo tutto il perimetro dell'edificio bisogna posare un tubo drenante collegato ad un pozzo perdente per garantire lo scarico delle acque stesse; il tubo deve essere ricoperto da uno strato di ghiaia, tra la ghiaia e il terreno naturale applicare un geotessuto.



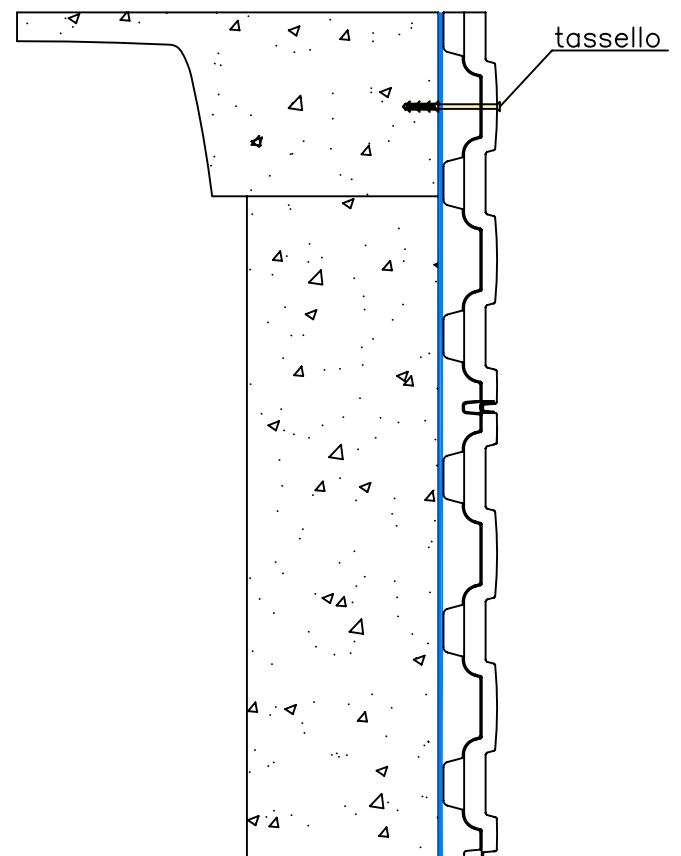
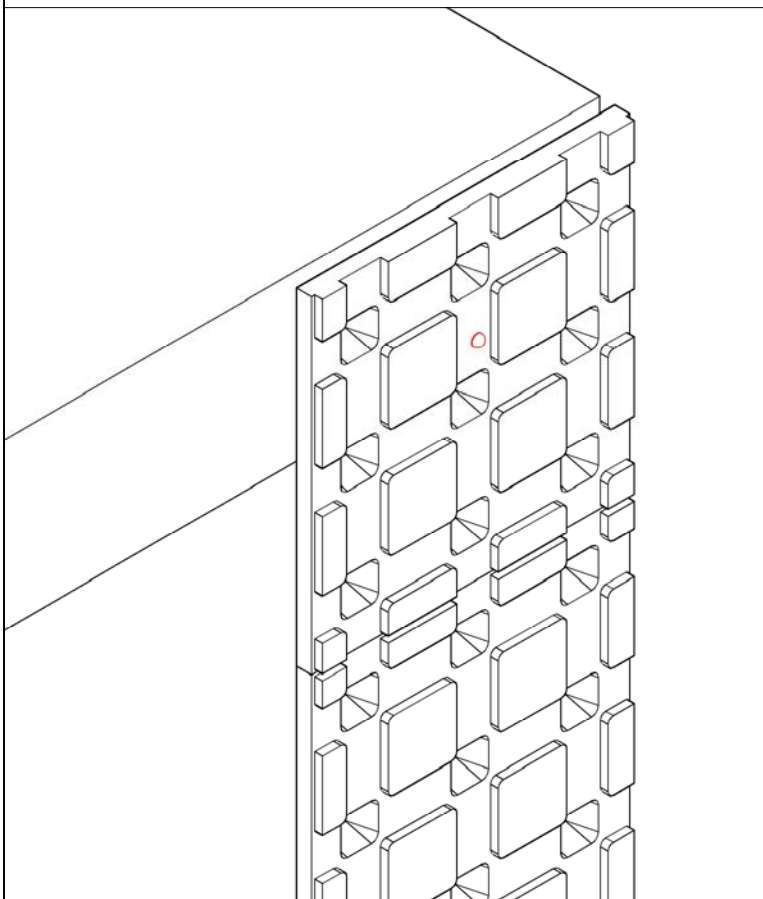
OPERAZIONE n°1:

dopo aver steso la guaina impermeabile al muro, iniziare la posa degli elementi DEFENDER® come indicato da schema



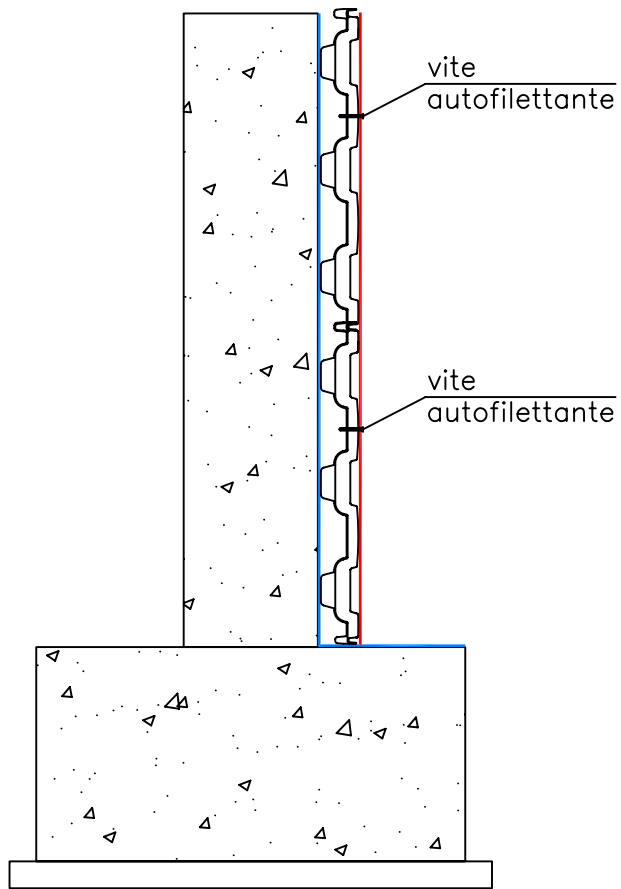
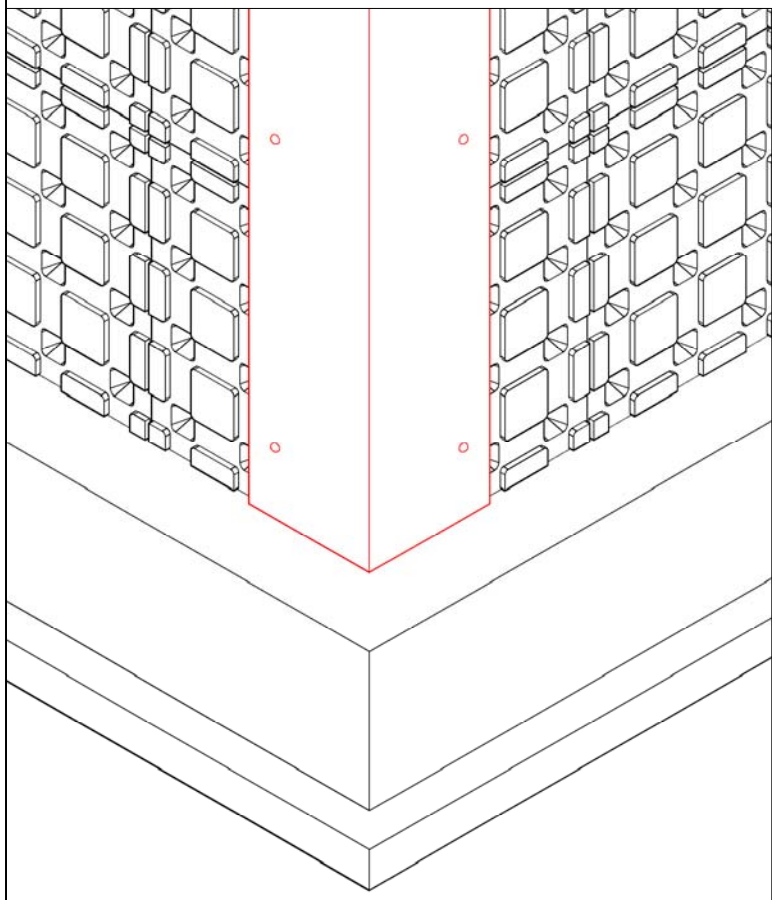
OPERAZIONE n°2:

in prossimità del cordolo del solaio, fissare il pannello più alto con un tassello (preferibilmente chimico e non meccanico)



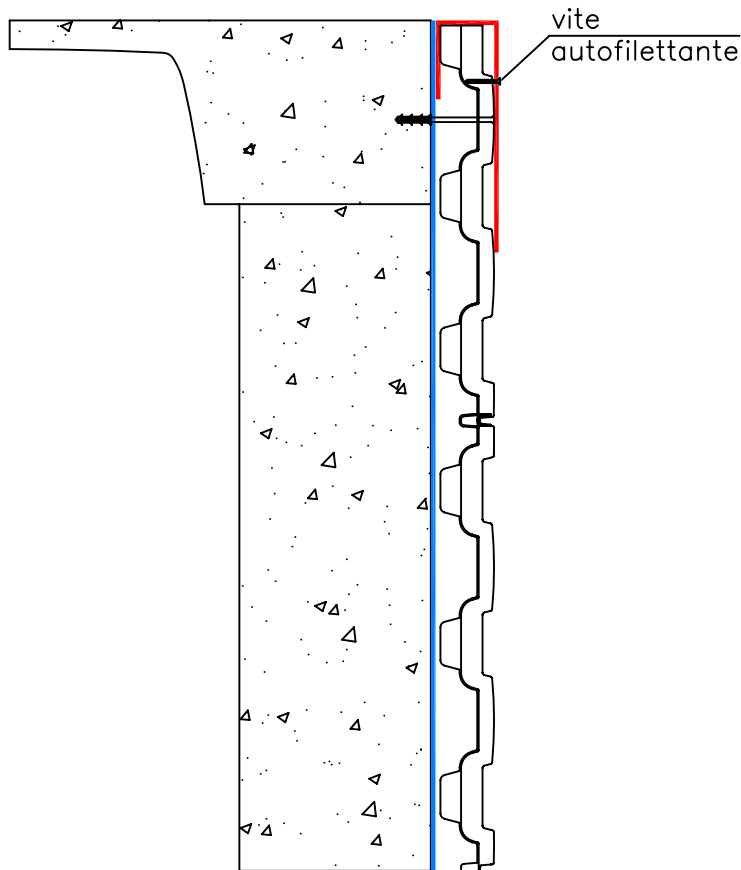
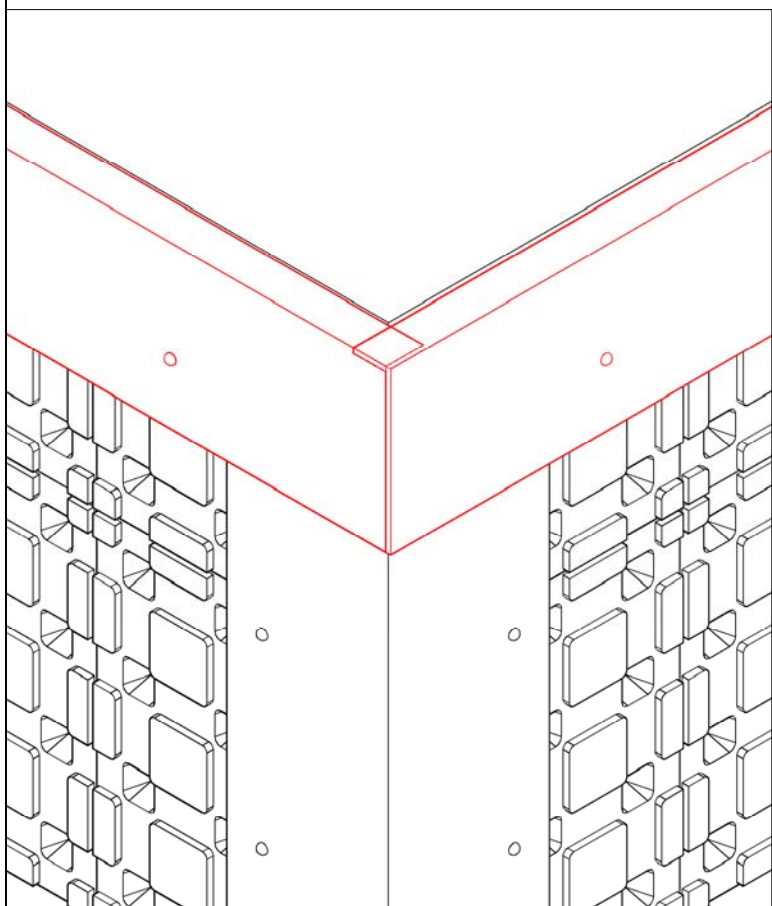
OPERAZIONE n°3:

in prossimità degli angoli applicare un foglio di cartonplastico e fissarlo ai pannelli DEFENDER® tramite viti autofilettanti non più lunghe di 50mm



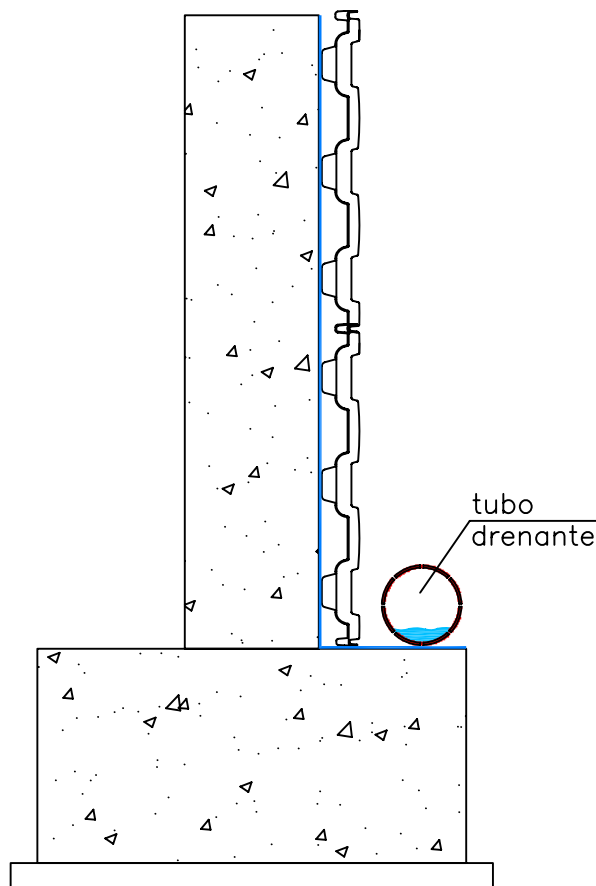
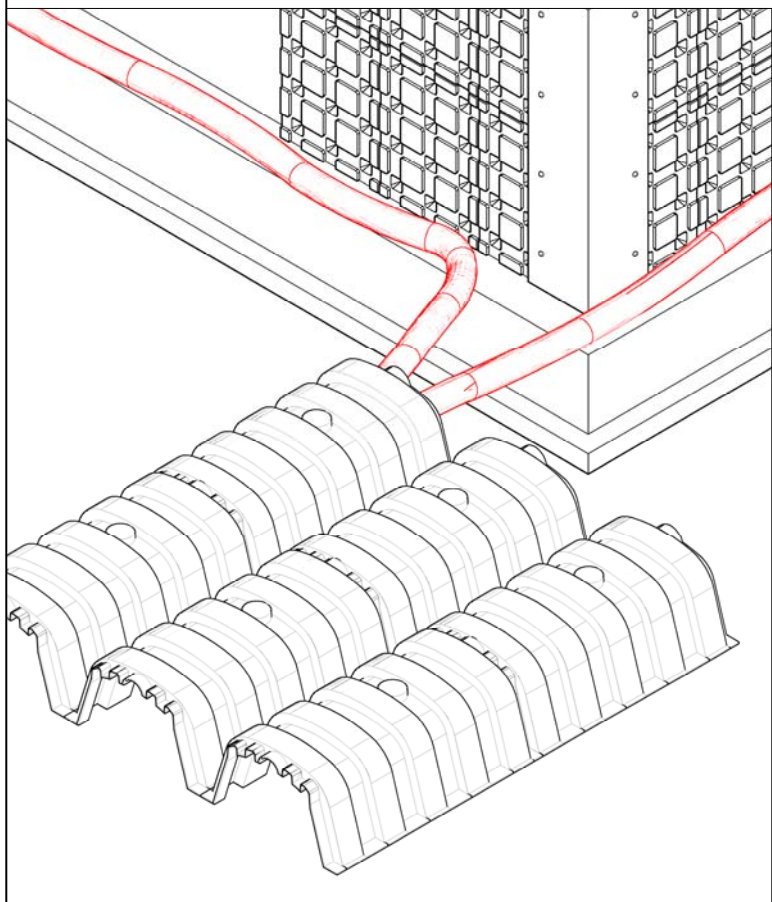
OPERAZIONE n°4:

posizionare il foglio di cartonplastico in sommità dei pannelli DEFENDER® e fissare anche questi con viti autofilettanti



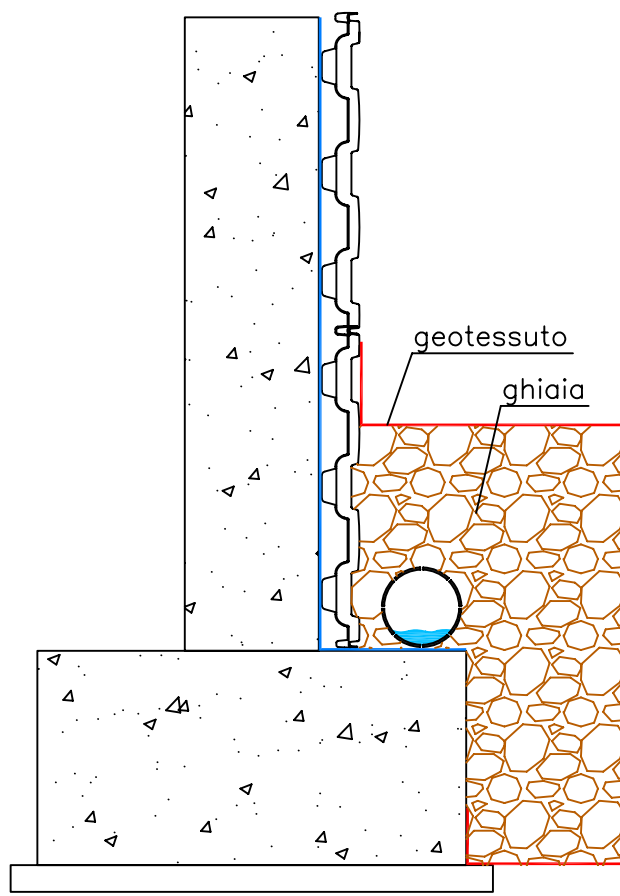
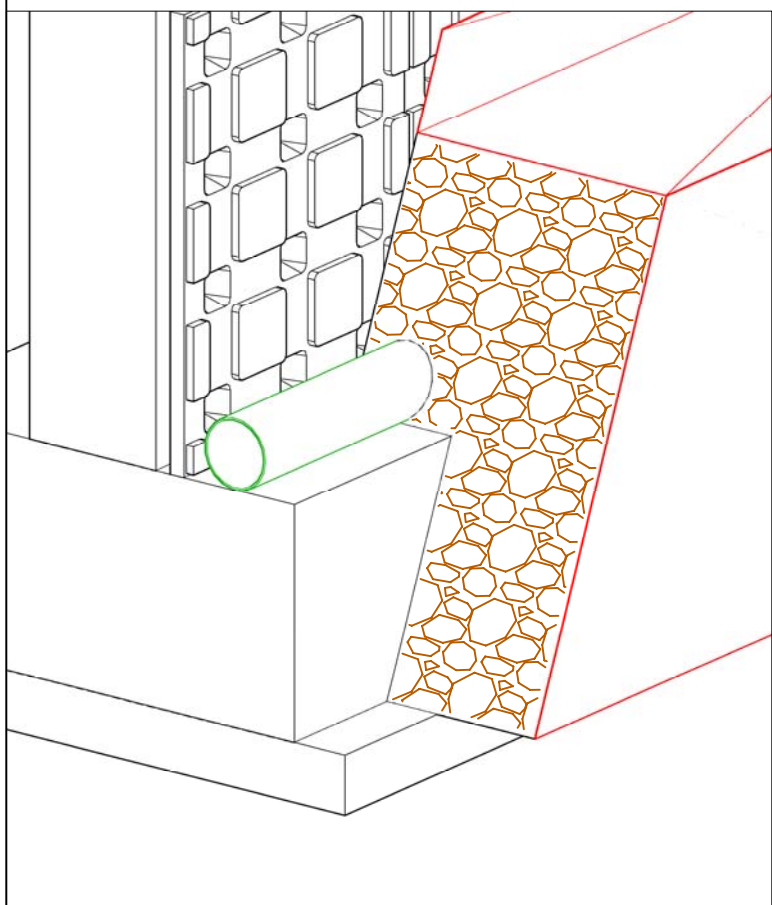
OPERAZIONE n°5:

lungo tutto il perimetro dell'edificio e vicino alla parete, posare un tubo drenante avente scarico in un bacino di drenaggio



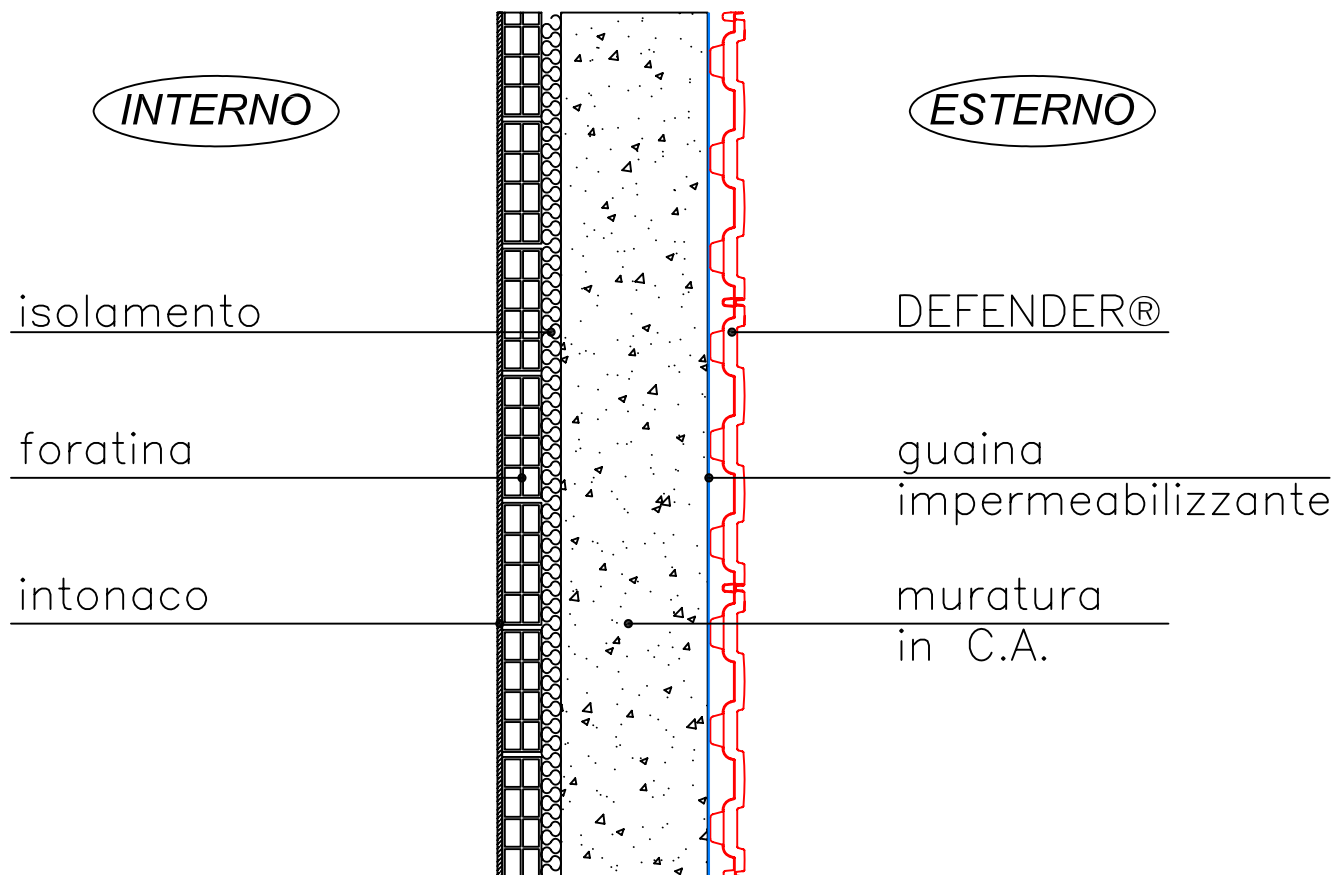
OPERAZIONE n°6:

prima di riportare il terreno naturale, versare nei pressi del tubo drenante la ghiaia, quindi stendere sopra la ghiaia stessa il geotessuto.

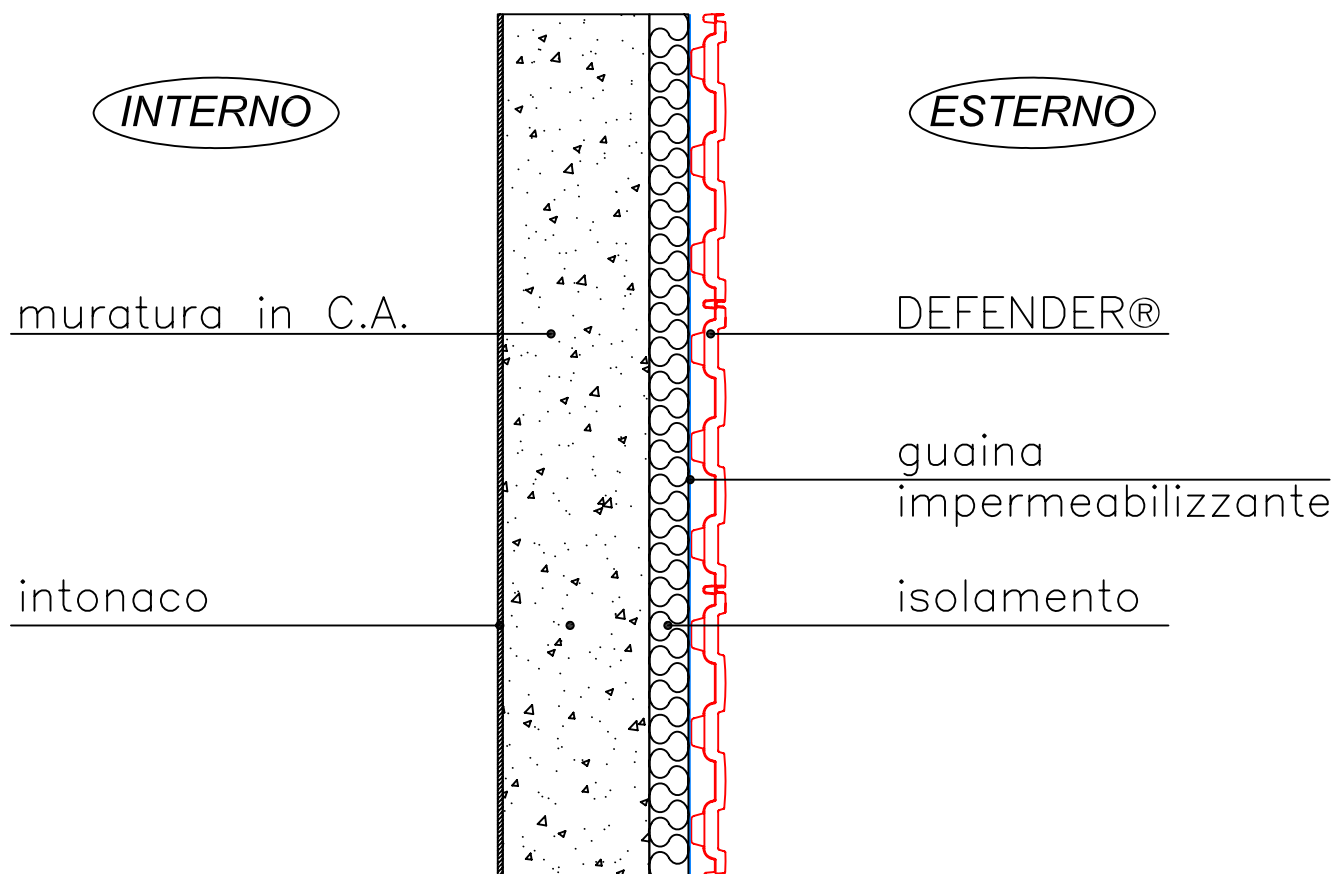


APPLICAZIONI DEL DEFENDER® NEI MURI INTERRATI ISOLATI:

1) ISOLAMENTO INTERNO



2) ISOLAMENTO ESTERNO





GEOPLAST S.p.A.

35010 Grantorto PD - Italia - Via Martiri della Libertà, 6/8
tel +39 049 9490289 - fax +39 049 9494028
e-mail: geoplast@geoplast.it - www.geoplast.it

