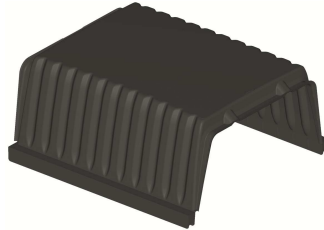


Scheda tecnica SKYRAIL H16

1. DESCRIZIONE

Cassero riutilizzabile in ABS per l'alleggerimento di solai monodirezionali in calcestruzzo.



2. CARATTERISTICHE TECNICHE

Materiale	-	Acronitrile Butadine Stirene (ABS)
Percentuale di materiale riciclato	%	100
Colore	-	Nero
Dimensioni *	cm	56 x 60 H16
Peso	kg	2.14 (± 10%)
Tempo di armo/disarmo plastica**	min/m ² /2 operai	5/2
Pedonabilità a secco	daN	150
Resistenza al fuoco***	-	REI 90 / RE180
Luogo di produzione	-	Italia

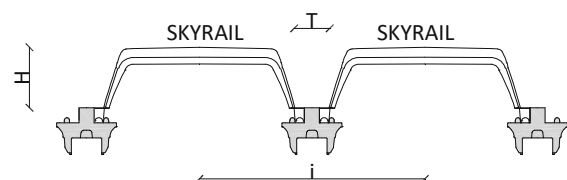
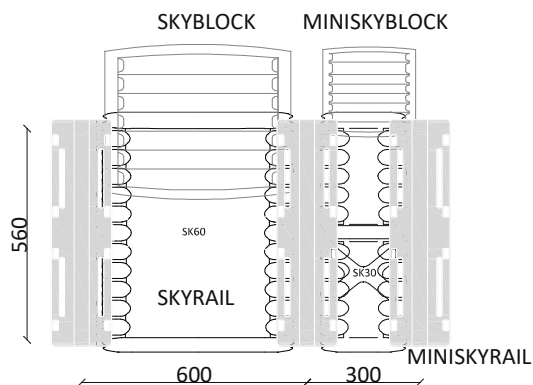
* in considerazione del materiale riciclato le misure devono essere considerate con una tolleranza del ± 1,5%

** I tempi di posa del solaio completo sono soggetti a notevoli variazioni in funzione della quantità di armatura e delle condizioni di lavoro degli addetti.

*** test eseguito su un solaio, secondo le norme UNI EN 1363-1:2001 e UNI EN 1365-2:2002, con sistema Skyrail® H24 con cappa da 7cm, e controsoffitto ad orditura singola rivestito in lastre di gesso Ignilastra F15 (GKF)

3. TABELLA INCIDENZE A METRO QUADRO (stanza tipo 4x6m)

	Dimensioni Skyrail (mm)	Larghezza travetto (t) mm	Interasse (l) mm	Incidenza Skyrail pz/m ²	Incidenza travetti pz/m ²	Incidenza Skyblock pz/m ²
SKYRAIL H16	560 x 600	90	600	2.50	2.25	0.85



4. TABELLA CONSUMI DI CALCESTRUZZO

	Consumo cls a raso cassero m ³ /m ²	Soletta (mm)	Consumo cls totale m ³ /m ²	Peso solaio kg/m ²
SKYRAIL H16	0.037	40	0.077	192.50
		50	0.087	217.50
		60	0.097	242.50

5. SUPPORTO TECNICO

L'Ufficio Tecnico di Geoplast è a disposizione di architetti ed ingegneri per offrire l'assistenza necessaria durante l'implementazione di un progetto, dalle analisi strutturali fino ai disegni tecnici.

- **ANALISI DI FATTIBILITÀ:** Analisi tecnica del progetto, scelta del prodotto più idoneo, predimensionamento della struttura, stima della quantità di materiali.
- **PROGETTAZIONE PRELIMINARE:** Analisi statica e preparazione della documentazione che attesta l'attendibilità delle performance del sistema proposto.

PROGETTAZIONE ESECUTIVA E ASSISTENZA IN CANTIERE: Supporto di progettisti specializzati. Un'analisi approfondita con schemi di installazione e/o l'assistenza in cantiere può essere fornita su richiesta.

6. IMBALLAGGIO E TRASPORTO

Codice prodotto	-	EGSKYRA0016
Composizione codice	-	1 cassero SKYRAIL H16
Dim. Imballo	cm	110 x 125 x H230
Tipologia imballo	-	Impilato e avvolto in film plastico su pallet
Quantità per bancale	pz	208
Peso lordo collo*	kg	463

* il peso può variare del (± 10%)