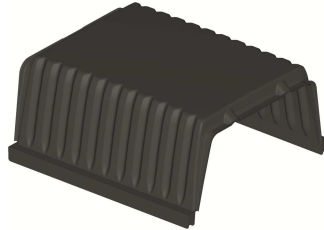


Scheda tecnica SKYRAIL H20

1. DESCRIZIONE

Cassero riutilizzabile in ABS per l'alleggerimento di solai monodirezionali in calcestruzzo.



2. CARATTERISTICHE TECNICHE

| | | |
|------------------------------------|------------------------------|------------------------------------|
| Materiale | - | Acronitrile Butadine Stirene (ABS) |
| Percentuale di materiale riciclato | % | 100 |
| Colore | - | Nero |
| Dimensioni * | cm | 56 x 60 H20 |
| Peso | kg | 2.52 (± 10%) |
| Tempo di armo/disarmo plastica** | min/m ² /2 operai | 5/2 |
| Pedonabilità a secco | daN | 150 |
| Resistenza al fuoco*** | - | REI 90 / RE180 |
| Luogo di produzione | - | Italia |

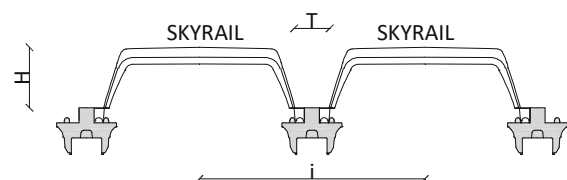
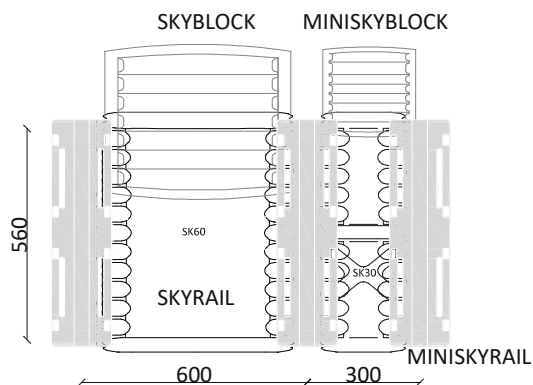
* in considerazione del materiale riciclato le misure devono essere considerate con una tolleranza del ± 1,5%

** I tempi di posa del solaio completo sono soggetti a notevoli variazioni in funzione della quantità di armatura e delle condizioni di lavoro degli addetti.

*** test eseguito su un solaio, secondo le norme UNI EN 1363-1:2001 e UNI EN 1365-2:2002, con sistema Skyrail® H24 con cappa da 7cm, e controsoffitto ad orditura singola rivestito in lastre di gesso Ignilastra F15 (GKF)

3. TABELLA INCIDENZE A METRO QUADRO (stanza tipo 4x6m)

| | Dimensioni Skyrail (mm) | Larghezza travetto (t) mm | Interasse (l) mm | Incidenza Skyrail pz/m ² | Incidenza travetti pz/m ² | Incidenza Skyblock pz/m ² |
|-------------|-------------------------|---------------------------|------------------|-------------------------------------|--------------------------------------|--------------------------------------|
| SKYRAIL H20 | 560 x 600 | 90 | 600 | 2.50 | 2.25 | 0.85 |



4. TABELLA CONSUMI DI CALCESTRUZZO

| | Consumo cls a raso cassero m ³ /m ² | Soletta (mm) | Consumo cls totale m ³ /m ² | Peso solaio kg/m ² |
|-------------|--|--------------|---|-------------------------------|
| SKYRAIL H20 | 0.055 | 40 | 0.095 | 237.50 |
| | | 50 | 0.105 | 262.50 |
| | | 60 | 0.115 | 287.50 |

5. SUPPORTO TECNICO

L'Ufficio Tecnico di Geoplast è a disposizione di architetti ed ingegneri per offrire l'assistenza necessaria durante l'implementazione di un progetto, dalle analisi strutturali fino ai disegni tecnici.

- **ANALISI DI FATTIBILITÀ:** Analisi tecnica del progetto, scelta del prodotto più idoneo, predimensionamento della struttura, stima della quantità di materiali.
- **PROGETTAZIONE PRELIMINARE:** Analisi statica e preparazione della documentazione che attesta l'attendibilità delle performance del sistema proposto.

PROGETTAZIONE ESECUTIVA E ASSISTENZA IN CANTIERE: Supporto di progettisti specializzati. Un'analisi approfondita con schemi di installazione e/o l'assistenza in cantiere può essere fornita su richiesta.

6. IMBALLAGGIO E TRASPORTO

| | | |
|----------------------|----|---|
| Codice prodotto | - | EGSKYRA0020 |
| Composizione codice | - | 1 cassero SKYRAIL H20 |
| Dim. Imballo | cm | 110 x 125 x H232 |
| Tipologia imballo | - | Impilato e avvolto in film plastico su pallet |
| Quantità per bancale | pz | 204 |
| Peso lordo collo* | kg | 531 |

* il peso può variare del (± 10%)